

# Комплектующие для конвекторов

## Краткое описание

По вопросам продаж и поддержки обращайтесь:

Алматы (727)345-47-04  
Ангарск (3955)60-70-56  
Архангельск (8182)63-90-72  
Астрахань (8512)99-46-04  
Барнаул (3852)73-04-60  
Белгород (4722)40-23-64  
Благовещенск (4162)22-76-07  
Брянск (4832)59-03-52  
Владивосток (423)249-28-31  
Владикавказ (8672)28-90-48  
Владимир (4922)49-43-18  
Волгоград (844)278-03-48  
Вологда (8172)26-41-59  
Воронеж (473)204-51-73  
Екатеринбург (343)384-55-89

Иваново (4932)77-34-06  
Ижевск (3412)26-03-58  
Иркутск (395)279-98-46  
Казань (843)206-01-48  
Калининград (4012)72-03-81  
Калуга (4842)92-23-67  
Кемерово (3842)65-04-62  
Киров (8332)68-02-04  
Коломна (4966)23-41-49  
Кострома (4942)77-07-48  
Краснодар (861)203-40-90  
Красноярск (391)204-63-61  
Курск (4712)77-13-04  
Курган (3522)50-90-47  
Липецк (4742)52-20-81

Магнитогорск (3519)55-03-13  
Москва (495)268-04-70  
Мурманск (8152)59-64-93  
Набережные Челны (8552)20-53-41  
Нижний Новгород (831)429-08-12  
Новокузнецк (3843)20-46-81  
Ноябрьск (3496)41-32-12  
Новосибирск (383)227-86-73  
Омск (3812)21-46-40  
Орел (4862)44-53-42  
Оренбург (3532)37-68-04  
Пенза (8412)22-31-16  
Петрозаводск (8142)55-98-37  
Псков (8112)59-10-37  
Пермь (342)205-81-47

Ростов-на-Дону (863)308-18-15  
Рязань (4912)46-61-64  
Самара (846)206-03-16  
Санкт-Петербург (812)309-46-40  
Саратов (845)249-38-78  
Севастополь (8692)22-31-93  
Саранск (8342)22-96-24  
Симферополь (3652)67-13-56  
Смоленск (4812)29-41-54  
Сочи (862)225-72-31  
Ставрополь (8652)20-65-13  
Сургут (3462)77-98-35  
Сыктывкар (8212)25-95-17  
Тамбов (4752)50-40-97  
Тверь (4822)63-31-35

Тольятти (8482)63-91-07  
Томск (3822)98-41-53  
Тула (4872)33-79-87  
Тюмень (3452)66-21-18  
Ульяновск (8422)24-23-59  
Улан-Удэ (3012)59-97-51  
Уфа (347)229-48-12  
Хабаровск (4212)92-98-04  
Чебоксары (8352)28-53-07  
Челябинск (351)202-03-61  
Череповец (8202)49-02-64  
Чита (3022)38-34-83  
Якутск (4112)23-90-97  
Ярославль (4852)69-52-93

Россия +7(495)268-04-70

Казахстан +7(727)345-47-04

Беларусь +375-257-127-884

Узбекистан +998(71)205-18-59

Киргизия +996(312)96-26-47

эл.почта: [txa@nt-rt.ru](mailto:txa@nt-rt.ru) || сайт: <https://thermex.nt-rt.ru/>

## Блок электрический Cosmo



## Блок электрический Frame-E

Выключатель 1кл.  
прямоугольный, с индикацией  
Lummi



Выключатель 2кл.,  
прямоугольный IP, с  
индикацией Frame-M



Выключатель поворотный  
Pronto



**Датчик положения (конв. GT)  
(17)**



**Защитная пластина панели  
управления пластик (Конв.)**



**Индикаторная панель (конв.)  
(28)**



**Кнопка выключателя Stels**



**Комплект проводов (Конв.)  
(27)**



**Корпус левый под панель  
управления Lummi**



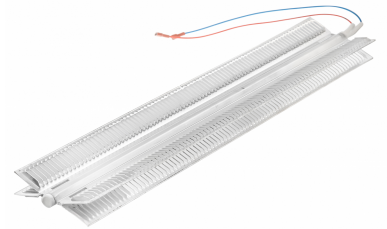
**Корпус панели управления  
(Конв.) (27)**



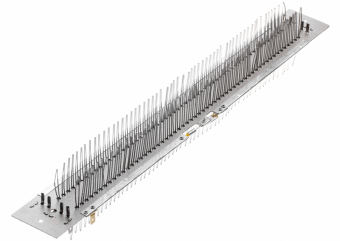
**Корпус панели управления  
Frame-M**



**Нагревательный элемент 1,5  
кВт, Lummi 1500E**



**Нагревательный элемент 1,5  
кВт, Pronto 1500M**



**Нагревательный элемент  
1,8 кВт, Lummi 1800E**



**Нагревательный элемент  
2,0 кВт (Конв.)**

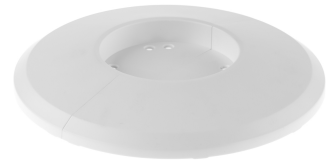




**Ножка установочная с колесами Frame-E**



**Основание-ножка (комплект), Duomo**



**Панель управления Lummi**

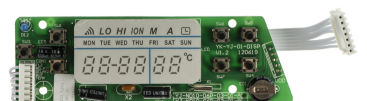
**Панель управления в сборе (Конв.)**



**Панель управления с таймером на 24 часа (конв.) (28)**



**Панель управления с таймером на неделю (конв.) (28)**



**Нагревательный элемент  
2,0 кВт конв. (27)**

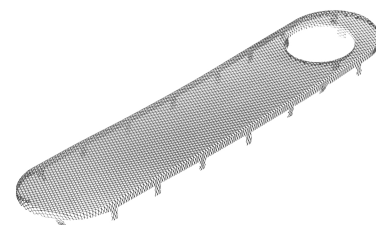
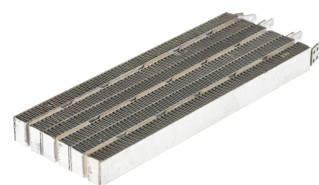
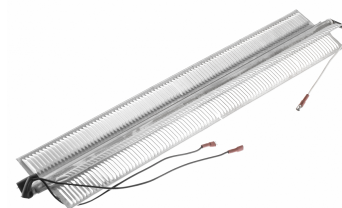
**Нагревательный элемент  
2,0 кВт конв. (28)**

**Нагревательный элемент 2,0  
кВт, Duomo**

**Нагревательный элемент 2,0  
кВт, Pronto 2000M**

**Накладка корпуса  
переднего, Duomo**

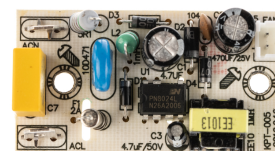
**Ножка установочная  
(комплект), Top**



**Панель управления  
сенсорная (конв.) (28)**



**Блок электрический, Duomo**



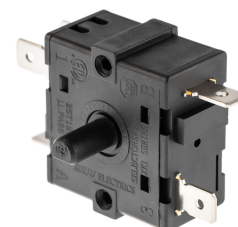
**Вставка декоративная  
корпуса, Duomo**



**Выключатель Brick 5**



**Выключатель поворотный,  
Duomo**



**Выключатель, Tor**



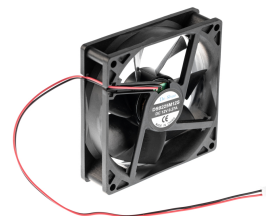
**Датчик положения, Duomo**



**Датчик положения, Tor**



**Двигатель основной, Duomo**



**Двигатель поворотный, Duomo**



**Колесо д/ножки установочной  
(комплект), Tor**



**Корпус задний, Duomo**



**Корпус панели управления  
внешний Frame-E**



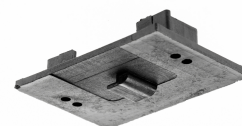
**Корпус передний, Duoto**



**Крепежная пластина мет.  
Cosmo/Frame-M/Frame-E/Frame-  
E Wi-Fi**



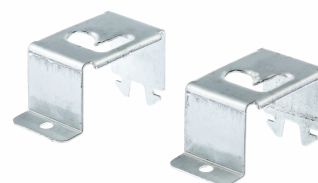
**Крепежная пластина пласт.  
Cosmo/Frame-M/Frame-E/Frame-  
E Wi-Fi**



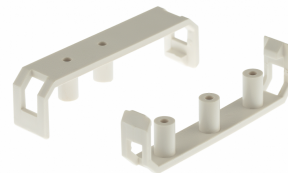
**Крепление вентилятора,  
Duoto**



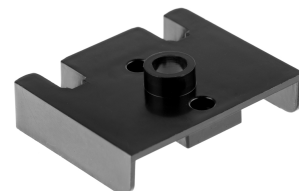
**Крепление настенное  
(комплект), Tor**



**Крепление панели  
управления Lummi**



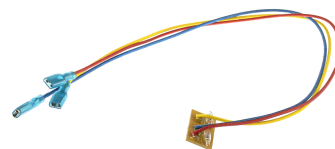
**Крепление терморегулятора,  
Duomo**



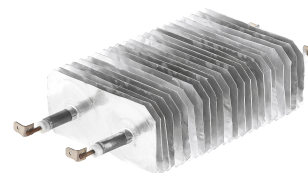
**Лампа индикаторная (Конв.)**



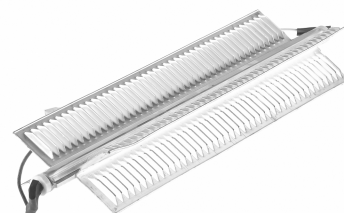
**Лампа индикаторная GT**



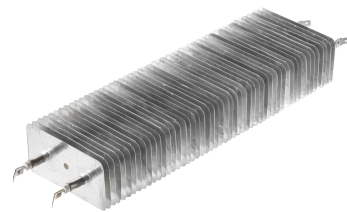
**Нагревательный элемент 0,5  
кВт (Конв.)**



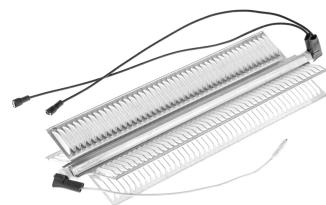
**Нагревательный элемент 0,5  
кВт (Конв.) (28)**



**Нагревательный элемент 1,0  
кВт (Конв.)**



**Нагревательный элемент 1,0  
кВт (конв.) (28)**



**Нагревательный элемент 1,0  
кВт Frame-M**

**Нагревательный элемент 1,5  
кВт (Конв.)**



**Нагревательный элемент 1,5  
кВт Frame-E Wi-Fi**

**Нагревательный элемент 1,5  
кВт конв. (28)**

**Площадка поворотная,  
Duomo**



**Ручка выключателя, Storm 2**



**Ручка корпуса Pronto (сер.)**



**Ручка корпуса Pronto (черн.)**



**Ручка переключения  
режимов, Duomo**

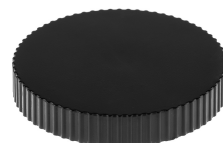


**Ручка регулировки  
температуры (P)**





**Ручка термостата,  
Duomo**



**Ручка термостата, Storm 2**



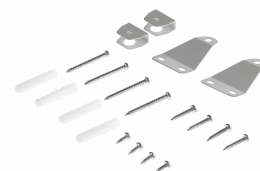
**Ручки корпуса EDISSON Polo  
1500 (2шт)**



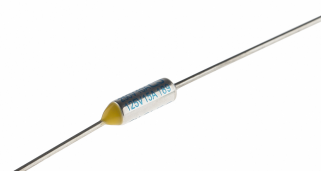
**Ручки корпуса EDISSON Polo  
2000 (2шт)**



**Скоба для крепления  
настенного Lummi**



**Термоплавкий  
предохранитель Stels**



**Термопредохранитель 121С,  
Brick 3**



**Термопредохранитель, Duomo**



**Термостат на 100 гр. (конв.  
GT) (17)**



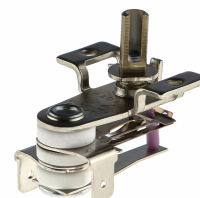
**Термостат на 110 гр.(конв.  
GT) (17)**



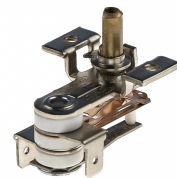
**Термостат на 85 гр. (Конв.)**



**Термостат регулируемый  
(Конв.) (P)**



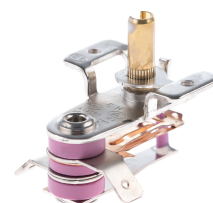
**Термостат регулируемый  
конв. (27)**



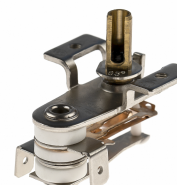
**Термостат регулируемый  
механический 110С, EDISSON  
Polo/THERMEX Frame-M**



**Термостат регулируемый  
механический 180 С, Duomo**



**Термостат регулируемый,  
Storm 2/3/5**



**Упор для крепления  
настенного, Tor**



**Установочная нога (Конв.)**



**Фиксатор двигателя  
поворотного, Duomo**



**Фиксатор нагревательного  
элемента EDISSON Polo 1500**



**Фиксатор нагревательного  
элемента EDISSON Polo 2000**



**Фиксатор нагревательного  
элемента Pronto**



**Фиксатор нагревательного  
элемента Stels**



**Шпиндель поворотный, Duomo**



## По вопросам продаж и поддержки обращайтесь:

Алматы (727)345-47-04  
Ангарск (3955)60-70-56  
Архангельск (8182)63-90-72  
Астрахань (8512)99-46-04  
Барнаул (3852)73-04-60  
Белгород (4722)40-23-64  
Благовещенск (4162)22-76-07  
Брянск (4832)59-03-52  
Владивосток (423)249-28-31  
Владикавказ (8672)28-90-48  
Владимир (4922)49-43-18  
Волгоград (844)278-03-48  
Вологда (8172)26-41-59  
Воронеж (473)204-51-73  
Екатеринбург (343)384-55-89

Иваново (4932)77-34-06  
Ижевск (3412)26-03-58  
Иркутск (395)279-98-46  
Казань (843)206-01-48  
Калининград (4012)72-03-81  
Калуга (4842)92-23-67  
Кемерово (3842)65-04-62  
Киров (8332)68-02-04  
Коломна (4966)23-41-49  
Кострома (4942)77-07-48  
Краснодар (861)203-40-90  
Красноярск (391)204-63-61  
Курск (4712)77-13-04  
Курган (3522)50-90-47  
Липецк (4742)52-20-81

Магнитогорск (3519)55-03-13  
Москва (495)268-04-70  
Мурманск (8152)59-64-93  
Набережные Челны (8552)20-53-41  
Нижний Новгород (831)429-08-12  
Новокузнецк (3843)20-46-81  
Ноябрьск (3496)41-32-12  
Новосибирск (383)227-86-73  
Омск (3812)21-46-40  
Орел (4862)44-53-42  
Оренбург (3532)37-68-04  
Пенза (8412)22-31-16  
Петрозаводск (8142)55-98-37  
Псков (8112)59-10-37  
Пермь (342)205-81-47

Ростов-на-Дону (863)308-18-15  
Рязань (4912)46-61-64  
Самара (846)206-03-16  
Санкт-Петербург (812)309-46-40  
Саратов (845)249-38-78  
Севастополь (8692)22-31-93  
Саранск (8342)22-96-24  
Симферополь (3652)67-13-56  
Смоленск (4812)29-41-54  
Сочи (862)225-72-31  
Ставрополь (8652)20-65-13  
Сургут (3462)77-98-35  
Сыктывкар (8212)25-95-17  
Тамбов (4752)50-40-97  
Тверь (4822)63-31-35

Тольятти (8482)63-91-07  
Томск (3822)98-41-53  
Тула (4872)33-79-87  
Тюмень (3452)66-21-18  
Ульяновск (8422)24-23-59  
Улан-Удэ (3012)59-97-51  
Уфа (347)229-48-12  
Хабаровск (4212)92-98-04  
Чебоксары (8352)28-53-07  
Челябинск (351)202-03-61  
Череповец (8202)49-02-64  
Чита (3022)38-34-83  
Якутск (4112)23-90-97  
Ярославль (4852)69-52-93

Россия +7(495)268-04-70

Казахстан +7(727)345-47-04

Беларусь +375-257-127-884

Узбекистан +998(71)205-18-59

Киргизия +996(312)96-26-47

эл.почта: [txa@nt-rt.ru](mailto:txa@nt-rt.ru) || сайт: <https://thermex.nt-rt.ru/>