

Клапаны и группы безопасности

Краткое описание

По вопросам продаж и поддержки обращайтесь:

Алматы (727)345-47-04
Ангарск (3955)60-70-56
Архангельск (8182)63-90-72
Астрахань (8512)99-46-04
Барнаул (3852)73-04-60
Белгород (4722)40-23-64
Благовещенск (4162)22-76-07
Брянск (4832)59-03-52
Владивосток (423)249-28-31
Владикавказ (8672)28-90-48
Владимир (4922)49-43-18
Волгоград (844)278-03-48
Вологда (8172)26-41-59
Воронеж (473)204-51-73
Екатеринбург (343)384-55-89

Иваново (4932)77-34-06
Ижевск (3412)26-03-58
Иркутск (395)279-98-46
Казань (843)206-01-48
Калининград (4012)72-03-81
Калуга (4842)92-23-67
Кемерово (3842)65-04-62
Киров (8332)68-02-04
Коломна (4966)23-41-49
Кострома (4942)77-07-48
Краснодар (861)203-40-90
Красноярск (391)204-63-61
Курск (4712)77-13-04
Курган (3522)50-90-47
Липецк (4742)52-20-81

Магнитогорск (3519)55-03-13
Москва (495)268-04-70
Мурманск (8152)59-64-93
Набережные Челны (8552)20-53-41
Нижний Новгород (831)429-08-12
Новокузнецк (3843)20-46-81
Ноябрьск (3496)41-32-12
Новосибирск (383)227-86-73
Омск (3812)21-46-40
Орел (4862)44-53-42
Оренбург (3532)37-68-04
Пенза (8412)22-31-16
Петрозаводск (8142)55-98-37
Псков (8112)59-10-37
Пермь (342)205-81-47

Ростов-на-Дону (863)308-18-15
Рязань (4912)46-61-64
Самара (846)206-03-16
Санкт-Петербург (812)309-46-40
Саратов (845)249-38-78
Севастополь (8692)22-31-93
Саранск (8342)22-96-24
Симферополь (3652)67-13-56
Смоленск (4812)29-41-54
Сочи (862)225-72-31
Ставрополь (8652)20-65-13
Сургут (3462)77-98-35
Сыктывкар (8212)25-95-17
Тамбов (4752)50-40-97
Тверь (4822)63-31-35

Тольятти (8482)63-91-07
Томск (3822)98-41-53
Тула (4872)33-79-87
Тюмень (3452)66-21-18
Ульяновск (8422)24-23-59
Улан-Удэ (3012)59-97-51
Уфа (347)229-48-12
Хабаровск (4212)92-98-04
Чебоксары (8352)28-53-07
Челябинск (351)202-03-61
Череповец (8202)49-02-64
Чита (3022)38-34-83
Якутск (4112)23-90-97
Ярославль (4852)69-52-93

Россия +7(495)268-04-70

Казахстан +7(727)345-47-04

Беларусь +375-257-127-884

Узбекистан +998(71)205-18-59

Киргизия +996(312)96-26-47

эл.почта: txa@nt-rt.ru || сайт: <https://thermex.nt-rt.ru/>

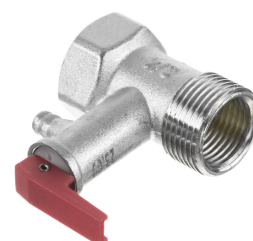
**Клапан предохранительный
THERMEX 1/2", 7 бар, с
ручкой (блистер)**



**Клапан предохранительный
THERMEX 1/2", 8 бар, с
ручкой**

**Клапан
предохранительный
THERMEX 1/2", 6 бар, с
ручкой**

**Клапан
предохранительный 3/4", 7
бар, с ручкой, ER 200-300л
(22)**



Клапан без курка 10-120



**Клапан предохранительный
верх. (07)**



**Клапан предохранительный
6 бар 1/2" 900 632**



**Клапан предохранительный
1/2", 6 бар, с ручкой, (06)**

**Клапан предохранительный
1/2", 7 бар, с ручкой, (04)**

**Клапан предохранительный
1/2", 7 бар, с ручкой, (17)**

IU_Ultraslim

**Клапан предохранительный
1/2", 7 бар, с ручкой, (37)
IBL_Blitz**

**Клапан предохранительный
1/2", 7 бар, с ручкой, (37) Solo/
Fusion**

**Клапан предохранительный
1/2", 7 бар, с ручкой, (37) Solo/
Fusion**

Клапан обратный 1", (04)



Клапан обратный 3/4 IR



Клапан предохранительный 6,5 бар 1/2" 903 365



Клапан предохранительный 1/2

Клапан предохранительный 1/2, 8 бар, U, с ручкой



Клапан предохранительный 1/2", 6,5 бар, с ручкой (11)

Клапан предохранительный 1/2", 6,5 бар, с ручкой (22)

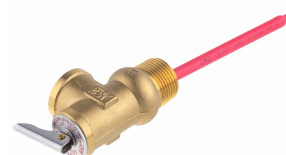
Клапан предохранительный 1/2", 7 бар, с ручкой U



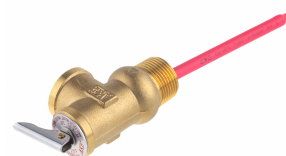
**Клапан предохранительный
7 бар 1/2" 903 378**

**Клапан предохранительный
3/4, 6 бар, с ручкой**

**Клапан предохранительный 7
бар 3/4" T&P 903 382**



**Клапан предохранительный
3/4", 7 бар/100С, T&P (04)**



**Клапан предохранительный 7
бар 1/2" 903 386**

**Клапан предохранительный
7бар, с ручкой, (37) IBL_Blitz**

**Клапан предохранительный 8
бар 1/2" боковой 903 390**

**Клапан предохранительный 8
бар 1/2" 903 391**

**Клапан предохранительный
Spr (13)**

**Клапан предохранительный
THERMEX 1/2", 8 бар, с ручкой, для
нижней установки**

**Клапан предохранительный 7 бар
1/2" 903 398**

**Клапан предохранительный 7
бар 1/2" боковой 903 404**

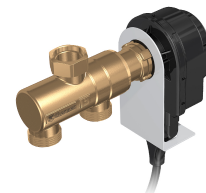
Переходник обратного клапана (04)



Клапан предохранительный TERMAX 1/2", 6 бар, с ручкой



Трехходовой клапан THERMEX dLine S с электроприводом (комплект)



Характеристики

Артикул 511 901

Мощность, Вт 4

Параметры сети, В/А 220

Номинальное давление, МПа 0.2

Класс IP IP40

Рабочая температура, °С 2-90

Пропускная способность Kvs, м³/ч 4.38

Тип теплоносителя Дистиллированная вода, пропиленгликоль

Температура теплоносителя в обычных условиях, °С 50

Предельно допустимая температура теплоносителя, °С -5 +110

Температура на входе системы ГВС(ном), °С 20

Температура на выходе системы ГВС(ном), °С 42

Скорость потока в контуре ГВС, л/мин 6

Время отклика датчика NTC(ном), сек 5.2-6.6

Термистор сопротивление при 25 °С, кОм 10

Длина, мм 162

Ширина, мм 104

Вес, кг 1.1

Трехходовой клапан THERMEX dLine T с электроприводом (комплект)

Характеристики

Артикул511 902

Мощность, Вт3.2

Параметры сети, В/А 220

Номинальное давление, МПа 0.2

Класс IP IP40

Рабочая температура, °С2-90

Пропускная способность Kvs, м3/ч4.38

Тип теплоносителяДистиллированная вода, пропиленгликоль

Температура теплоносителя в обычных условиях, °С50-55

Предельно допустимая температура теплоносителя, °С110

Температура на входе системы ГВС(ном), °С20

Температура на выходе системы ГВС(ном), °С42

Скорость потока в контуре ГВС, л/мин6

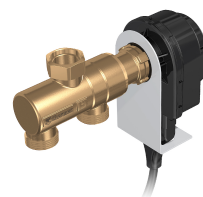
Время отклика датчика NTC(ном), сек3.2-4.8

Термистор сопротивление при 25 °С, кОм10

Длина, мм152

Ширина, мм85.5

Вес, кг1.25



Трехходовой клапан THERMEX dLine U с электроприводом (комплект)

Характеристики

Артикул511 903

Мощность, Вт4

Параметры сети, В/А 220

Номинальное давление, МПа 0.2

Класс IP IP40

Рабочая температура, °С2-90

Пропускная способность Kvs, м3/ч4.38

Тип теплоносителяДистиллированная вода, пропиленгликоль

Температура теплоносителя в обычных условиях, °С50

Предельно допустимая температура теплоносителя, °С-5 +110

Температура на входе системы ГВС(ном), °С20

Температура на выходе системы ГВС(ном), °С42

Скорость потока в контуре ГВС, л/мин6

Время отклика датчика NTC(ном), сек5.2-6.6

Термистор сопротивление при 25 °С, кОм10

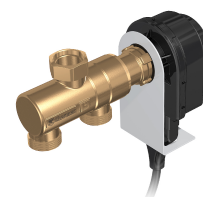
Длина, мм162

Высота, мм60

Ширина, мм104

Вес, кг1.1

Вес упаковки, кг1.3



По вопросам продаж и поддержки обращайтесь:

Алматы (727)345-47-04
Ангарск (3955)60-70-56
Архангельск (8182)63-90-72
Астрахань (8512)99-46-04
Барнаул (3852)73-04-60
Белгород (4722)40-23-64
Благовещенск (4162)22-76-07
Брянск (4832)59-03-52
Владивосток (423)249-28-31
Владикавказ (8672)28-90-48
Владимир (4922)49-43-18
Волгоград (844)278-03-48
Вологда (8172)26-41-59
Воронеж (473)204-51-73
Екатеринбург (343)384-55-89

Иваново (4932)77-34-06
Ижевск (3412)26-03-58
Иркутск (395)279-98-46
Казань (843)206-01-48
Калининград (4012)72-03-81
Калуга (4842)92-23-67
Кемерово (3842)65-04-62
Киров (8332)68-02-04
Коломна (4966)23-41-49
Кострома (4942)77-07-48
Краснодар (861)203-40-90
Красноярск (391)204-63-61
Курск (4712)77-13-04
Курган (3522)50-90-47
Липецк (4742)52-20-81

Магнитогорск (3519)55-03-13
Москва (495)268-04-70
Мурманск (8152)59-64-93
Набережные Челны (8552)20-53-41
Нижний Новгород (831)429-08-12
Новокузнецк (3843)20-46-81
Ноябрьск (3496)41-32-12
Новосибирск (383)227-86-73
Омск (3812)21-46-40
Орел (4862)44-53-42
Оренбург (3532)37-68-04
Пенза (8412)22-31-16
Петрозаводск (8142)55-98-37
Псков (8112)59-10-37
Пермь (342)205-81-47

Ростов-на-Дону (863)308-18-15
Рязань (4912)46-61-64
Самара (846)206-03-16
Санкт-Петербург (812)309-46-40
Саратов (845)249-38-78
Севастополь (8692)22-31-93
Саранск (8342)22-96-24
Симферополь (3652)67-13-56
Смоленск (4812)29-41-54
Сочи (862)225-72-31
Ставрополь (8652)20-65-13
Сургут (3462)77-98-35
Сыктывкар (8212)25-95-17
Тамбов (4752)50-40-97
Тверь (4822)63-31-35

Тольятти (8482)63-91-07
Томск (3822)98-41-53
Тула (4872)33-79-87
Тюмень (3452)66-21-18
Ульяновск (8422)24-23-59
Улан-Удэ (3012)59-97-51
Уфа (347)229-48-12
Хабаровск (4212)92-98-04
Чебоксары (8352)28-53-07
Челябинск (351)202-03-61
Череповец (8202)49-02-64
Чита (3022)38-34-83
Якутск (4112)23-90-97
Ярославль (4852)69-52-93

Россия +7(495)268-04-70

Казахстан +7(727)345-47-04

Беларусь +375-257-127-884

Узбекистан +998(71)205-18-59

Киргизия +996(312)96-26-47

эл.почта: txa@nt-rt.ru || сайт: <https://thermex.nt-rt.ru/>