

Электрические обогреватели Frame M

Руководство по эксплуатации

По вопросам продаж и поддержки обращайтесь:

Алматы (727)345-47-04
Ангарск (3955)60-70-56
Архангельск (8182)63-90-72
Астрахань (8512)99-46-04
Барнаул (3852)73-04-60
Белгород (4722)40-23-64
Благовещенск (4162)22-76-07
Брянск (4832)59-03-52
Владивосток (423)249-28-31
Владикавказ (8672)28-90-48
Владимир (4922)49-43-18
Волгоград (844)278-03-48
Вологда (8172)26-41-59
Воронеж (473)204-51-73
Екатеринбург (343)384-55-89

Иваново (4932)77-34-06
Ижевск (3412)26-03-58
Иркутск (395)279-98-46
Казань (843)206-01-48
Калининград (4012)72-03-81
Калуга (4842)92-23-67
Кемерово (3842)65-04-62
Киров (8332)68-02-04
Коломна (4966)23-41-49
Кострома (4942)77-07-48
Краснодар (861)203-40-90
Красноярск (391)204-63-61
Курск (4712)77-13-04
Курган (3522)50-90-47
Липецк (4742)52-20-81

Магнитогорск (3519)55-03-13
Москва (495)268-04-70
Мурманск (8152)59-64-93
Набережные Челны (8552)20-53-41
Нижний Новгород (831)429-08-12
Новокузнецк (3843)20-46-81
Ноябрьск (3496)41-32-12
Новосибирск (383)227-86-73
Омск (3812)21-46-40
Орел (4862)44-53-42
Оренбург (3532)37-68-04
Пенза (8412)22-31-16
Петрозаводск (8142)55-98-37
Псков (8112)59-10-37
Пермь (342)205-81-47

Ростов-на-Дону (863)308-18-15
Рязань (4912)46-61-64
Самара (846)206-03-16
Санкт-Петербург (812)309-46-40
Саратов (845)249-38-78
Севастополь (8692)22-31-93
Саранск (8342)22-96-24
Симферополь (3652)67-13-56
Смоленск (4812)29-41-54
Сочи (862)225-72-31
Ставрополь (8652)20-65-13
Сургут (3462)77-98-35
Сыктывкар (8212)25-95-17
Тамбов (4752)50-40-97
Тверь (4822)63-31-35

Тольятти (8482)63-91-07
Томск (3822)98-41-53
Тула (4872)33-79-87
Тюмень (3452)66-21-18
Ульяновск (8422)24-23-59
Улан-Удэ (3012)59-97-51
Уфа (347)229-48-12
Хабаровск (4212)92-98-04
Чебоксары (8352)28-53-07
Челябинск (351)202-03-61
Череповец (8202)49-02-64
Чита (3022)38-34-83
Якутск (4112)23-90-97
Ярославль (4852)69-52-93

Россия +7(495)268-04-70

Казахстан +7(727)345-47-04

Беларусь +375-257-127-884

Узбекистан +998(71)205-18-59

Киргизия +996(312)96-26-47

эл.почта: txa@nt-rt.ru || сайт: <https://thermex.nt-rt.ru/>



Серия

Series / Серіялы / Серия

Frame M

РУКОВОДСТВО ПО ЭКСПЛУАТАЦИИ

User manual / Пайдаланушы нұсқаулығы / Керівництво з експлуатації



RU



UA



KZ



BY



MD



Электрический конвектор

Electric convector heater / Електрик конвектор / Електричний конвектор

Модель

Models / Ynai / Модели

Frame 1000M

Frame 1500M

Frame 2000M



Storage water heaters

*Накопительные водонагреватели /
Накопичувальні водонагрівачі /
Жинақтаушы сужылытқыштар*



Combined water heaters

*Комбинированные (косвенные)
водонагреватели /
Комбіновані водонагрівачі /
Аралас сужылытқыштар*



Instantaneous water heaters

*Проточные водонагреватели /
Проточні водонагрівачі /
Ағынды сужылытқыштар*



Gas instantaneous water heaters

*Газовые колонки /
Газові колонки /
Газ бағаналары*



Gas boilers

*Газовые котлы /
Газові котли /
Газ қазандары*



Electric boilers and room thermostats

*Электрические котлы и комнатные
термостаты / Электричні котли
та кімнатні термостати / Електр
қазандар және бөлме термостаттары*



Electric convectors

*Электрические конвекторы /
Електричні конвектори /
Електрлік конвекторлар*



Electric fan heaters

*Тепловентиляторы /
Тепловентилятори /
Желдеткіш жылытқыштар*



Air purifiers

*Воздухоочистители /
Очищувачі повітря /
Ауа тазартқыштар*

2. ТЕХНИЧЕСКИЕ ХАРАКТЕРИСТИКИ

Таблица 1. Технические характеристики

Модель	Frame 1000M	Frame 1500M	Frame 2000M
Артикул	401 008	401 009	401 010
Мощность	1000 Вт	1500 Вт	2000 Вт
Напряжение	230 В~	230 В~	230 В~
Частота	50 Гц	50 Гц	50 Гц
Нагревательный элемент	Алюминиевый	Алюминиевый	Алюминиевый
Управление	Механическое	Механическое	Механическое
Отключение при опрокидывании	+	+	+
Регулировка температуры	Механический термостат	Механический термостат	Механический термостат
Установка	Настенная/напольная (ролики)	Настенная/напольная (ролики)	Настенная/напольная (ролики)
Защита от перегрева	+	+	+
Размеры аппарата	600*90*380 мм	760*90*380 мм	920*90*380 мм
Размеры коробки	645*130*470 мм	805*130*470 мм	965*130*470 мм
Вес нетто	4,1 кг	4,8 кг	5,6 кг
Вес брутто	4,8 кг	5,7 кг	6,7 кг
Класс защиты	IP24	IP24	IP24
Площадь обогрева	5-15 м ²	10-20 м ²	15-25 м ²
Гарантия	3 года	3 года	3 года

Прибор оборудован штатным сетевым шнуром с евровилкой.

3. КОМПЛЕКТАЦИЯ

- | | |
|--|--------|
| 1. Электрический конвектор | -1 шт. |
| 2. Кронштейн для настенного монтажа | -1 шт. |
| 3. Комплект крепежа для настенного монтажа | -1 шт. |
| 4. Шасси для напольной установки | -2 шт. |
| 5. Руководство по эксплуатации | -1 шт. |
| 6. Упаковка | -1 шт. |

4. УСТАНОВКА

Конвектор может устанавливаться как на вертикальную поверхность (стену), так и на горизонтальную поверхность (пол) на ножки/шасси.

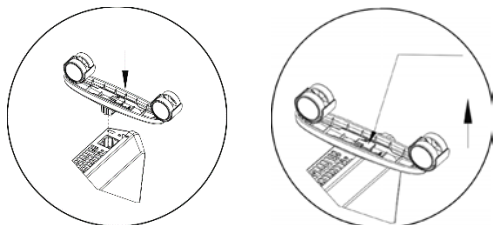


Рис. 1 Установка/снятие шасси

Напольная установка

1. Переверните конвектор нижней частью вверх.
2. Зафиксируйте шасси на конвекторе (**Рис.1**).
3. Установите конвектор на шасси на гладкую и чистую поверхность. Убедитесь, что прибор устойчиво стоит на полу.

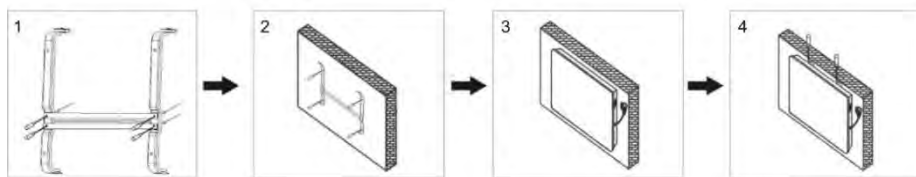


Рис. 2 Установка на стену

Настенная установка

1. Определите место установки прибора с соблюдением минимальных расстояний до посторонних предметов, потолка и пола. **(Рис.3)**.
2. Отметьте высоту, на которой необходимо установить прибор.
3. Закрепите кронштейн на стене с помощью крепежа, входящего в комплект поставки. Просверлите отверстия необходимого диаметра по меткам крепления, вставьте дюбели, приложите кронштейн и закрутите шурупы, закрепив тем самым кронштейн на стене. **(Рис.2, пп.1,2)**
4. Подвесьте прибор на кронштейн, совместив кронштейн и отверстия в задней панели прибора. **(Рис.2, п.3)**
5. Затяните винты на верхней части кронштейна, чтобы зафиксировать конвектор. **(Рис.2, п.4)**

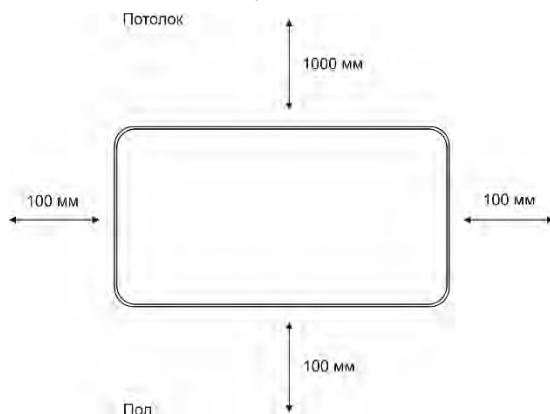


Рис. 3 Минимальное расстояние до посторонних предметов при настенной установке

5. ВКЛЮЧЕНИЕ И УПРАВЛЕНИЕ

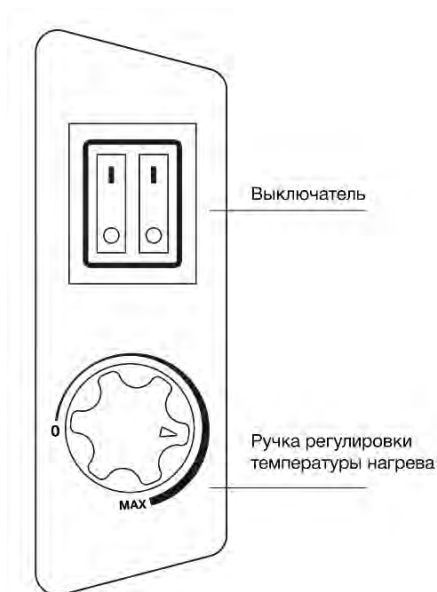


Рис. 4 Панель управления

1. Зафиксируйте прибор, следуя инструкциям по установке.
2. Вставьте вилку сетевого шнура в электрическую розетку, отвечающую техническим характеристикам прибора.



Не рекомендуется использовать одну электрическую розетку для подключения конвектора и другого электрического прибора во избежание перегрузки электрической сети

3. Установите ручку регулировки температуры нагрева в положение «0».
4. Переведите одну из кнопок выключателя в положение «I» и поверните ручку регулировки температуры нагрева по часовой стрелке, пока не загорится световой индикатор. Регулировка температуры осуществляется поворотом ручки термостата нагрева от «0» к «Max» и обратно. При включении одновременно обеих кнопок выключателя в положение «I» мощность увеличится.
5. Когда температура воздуха в помещении достигнет установленного Вами значения, термостат выключит конвектор, и нагрев воздуха прекратится, световой индикатор погаснет. Если в дальнейшем температура упадет ниже установленного Вами уровня, термостат включится автоматически. Таким образом, обеспечивается автоматическое поддержание соответствующей температуры в помещении.
6. Конвектор имеет два режима работы по мощности: одна кнопка выключателя соответствует 500/750/1000 Вт., одновременно включенные обе кнопки – 1000/1500/2000 Вт, в зависимости от модели конвектора.

7. При достижении необходимой температуры в помещении поверните ручку регулировки температуры нагрева против часовой стрелки в положение «0» (будет слышен щелчок). Нагрев воздуха прекратится, световой индикатор погаснет.
8. Для выключения прибора переведите ручку регулировки режимов мощности в положение 0 и выньте штекер шнура питания из розетки.
9. Прибор оснащён датчиком защиты от перегрева, который автоматически выключает прибор при перегреве и автоматически возобновляет работу прибора после остывания.
10. Прибор оснащён датчиком защиты от опрокидывания при напольной установке, который автоматически выключает конвектор при его переворачивании (опрокидывании). После возвращения прибора в исходное положение нагрев воздуха возобновится автоматически.

6. ТЕХНИЧЕСКОЕ ОБСЛУЖИВАНИЕ



Перед техническим обслуживанием необходимо отсоединить прибор от сети и дать ему остыть

Для очистки поверхности прибора необходимо использовать мягкую влажную ткань. После чистки нужно вытереть прибор сухой тканью и дать просохнуть ему 24 часа перед включением.



Не использовать при чистке абразивные чистящие средства, полирующие средства, бензин, растворители и другие химикаты в целях предотвращения повреждения наружных поверхностей прибора

7. УТИЛИЗАЦИЯ

При соблюдении потребителем правил установки, эксплуатации и технического обслуживания прибора производитель устанавливает на него срок службы 5 лет с даты покупки.

При утилизации прибора необходимо соблюдать местные экологические законы и рекомендации.

8. ТРАНСПОРТИРОВКА И ХРАНЕНИЕ

Транспортировка и хранение конвекторов осуществляются в соответствии с манипуляционными знаками на упаковке:



– Необходимость защиты груза от воздействия влаги



– Хрупкость груза, условие осторожного обращения



– Рекомендованный температурный диапазон хранения груза:
от +5°C до +20°C



– Правильное вертикальное положение груза

9. ГАРАНТИЯ ИЗГОТОВИТЕЛЯ

Изготовитель устанавливает срок гарантии на прибор **3** года.

Срок гарантии исчисляется с даты продажи прибора. При отсутствии или исправлении даты продажи и штампа магазина срок гарантии исчисляется с даты выпуска прибора. Дата выпуска прибора закодирована в уникальном серийном номере, расположенном на идентификационной табличке на корпусе прибора. Серийный номер прибора состоит из тринадцати цифр. Третья и четвёртая цифры серийного номера – год выпуска, пятая и шестая – месяц выпуска, седьмая и восьмая – день выпуска прибора. Претензии в период срока гарантии принимаются при наличии данного руководства с отметками фирмы-продавца и идентификационной таблички на корпусе прибора.

Изготовитель не несёт ответственности за недостатки, возникшие вследствие нарушения потребителем правил установки, эксплуатации и технического обслуживания прибора, изложенных в настоящем руководстве, в т. ч. в случаях, когда эти недостатки возникли из-за недопустимых параметров электрической сети, в которой эксплуатируется прибор, вследствие коммерческого использования или в результате вмешательства третьих лиц.

Изготовитель оставляет за собой право на внесение изменений в конструкцию и характеристики прибора без предварительного уведомления.

По вопросам продаж и поддержки обращайтесь:

Алматы (727)345-47-04
Ангарск (3955)60-70-56
Архангельск (8182)63-90-72
Астрахань (8512)99-46-04
Барнаул (3852)73-04-60
Белгород (4722)40-23-64
Благовещенск (4162)22-76-07
Брянск (4832)59-03-52
Владивосток (423)249-28-31
Владикавказ (8672)28-90-48
Владимир (4922)49-43-18
Волгоград (844)278-03-48
Вологда (8172)26-41-59
Воронеж (473)204-51-73
Екатеринбург (343)384-55-89

Иваново (4932)77-34-06
Ижевск (3412)26-03-58
Иркутск (395)279-98-46
Казань (843)206-01-48
Калининград (4012)72-03-81
Калуга (4842)92-23-67
Кемерово (3842)65-04-62
Киров (8332)68-02-04
Коломна (4966)23-41-49
Кострома (4942)77-07-48
Краснодар (861)203-40-90
Красноярск (391)204-63-61
Курск (4712)77-13-04
Курган (3522)50-90-47
Липецк (4742)52-20-81

Магнитогорск (3519)55-03-13
Москва (495)268-04-70
Мурманск (8152)59-64-93
Набережные Челны (8552)20-53-41
Нижний Новгород (831)429-08-12
Новокузнецк (3843)20-46-81
Ноябрьск (3496)41-32-12
Новосибирск (383)227-86-73
Омск (3812)21-46-40
Оренбург (3532)37-68-04
Орел (4862)44-53-42
Пенза (8412)22-31-16
Петрозаводск (8142)55-98-37
Псков (8112)59-10-37
Пермь (342)205-81-47

Ростов-на-Дону (863)308-18-15
Рязань (4912)46-61-64
Самара (846)206-03-16
Санкт-Петербург (812)309-46-40
Саратов (845)249-38-78
Севастополь (8692)22-31-93
Саранск (8342)22-96-24
Симферополь (3652)67-13-56
Смоленск (4812)29-41-54
Сочи (862)225-72-31
Ставрополь (8652)20-65-13
Сургут (3462)77-98-35
Сыктывкар (8212)25-95-17
Тамбов (4752)50-40-97
Тверь (4822)63-31-35

Тольятти (8482)63-91-07
Томск (8822)98-41-53
Тула (4872)33-79-87
Тюмень (3452)66-21-18
Ульяновск (8422)24-23-59
Улан-Удэ (3012)59-97-51
Уфа (347)229-48-12
Хабаровск (4212)92-98-04
Чебоксары (8352)28-53-07
Челябинск (351)202-03-61
Череповец (8202)49-02-64
Чита (3022)38-34-83
Якутск (4112)23-90-97
Ярославль (4852)69-52-93

Россия +7(495)268-04-70

Казахстан +7(727)345-47-04

Беларусь +375-257-127-884

Узбекистан +998(71)205-18-59

Киргизия +996(312)96-26-47

эл.почта: txa@nt-rt.ru || сайт: <https://thermex.nt-rt.ru/>